



# **TEREX | DEMAG**

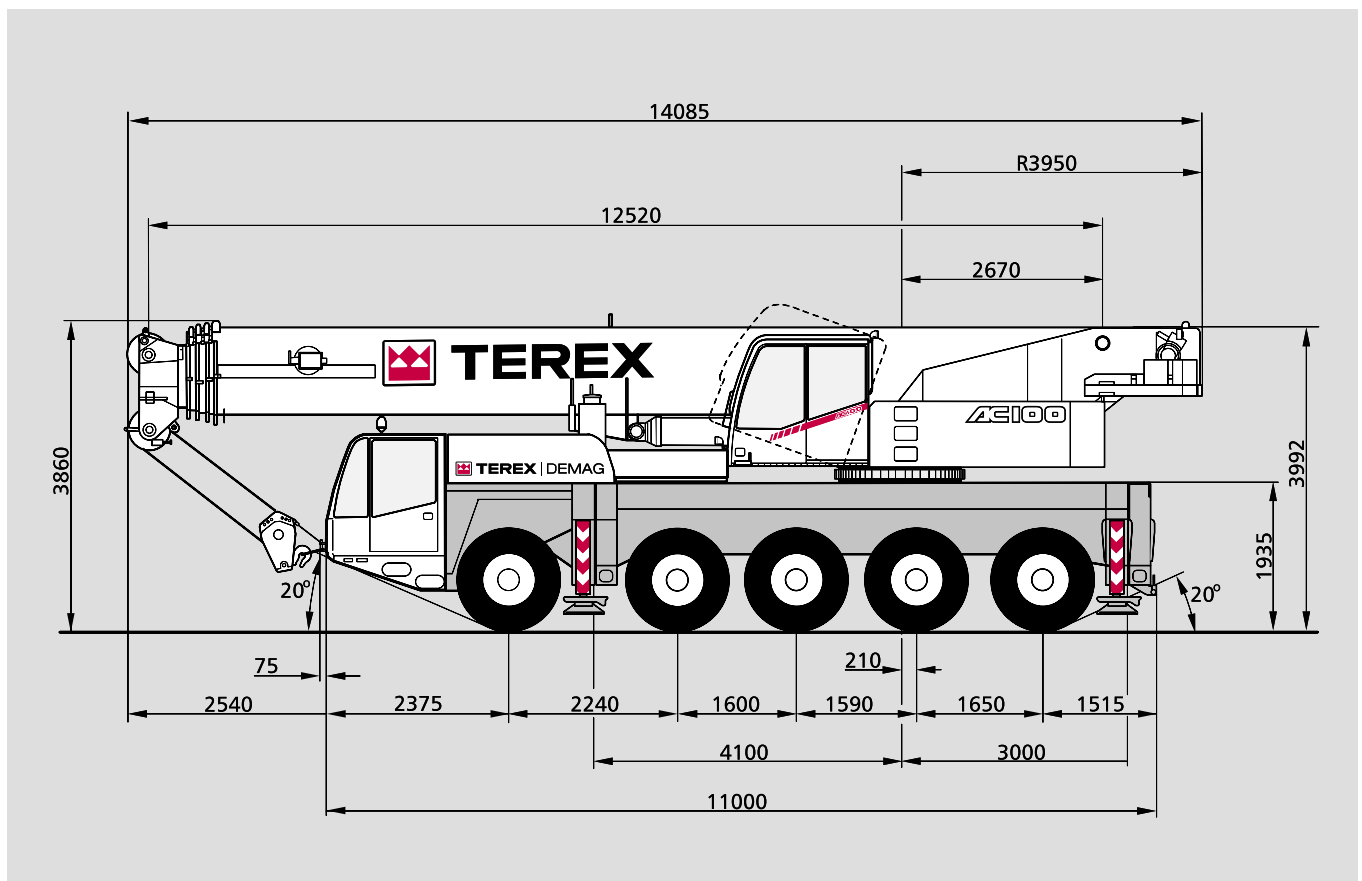
## AC 100



  
**100t**

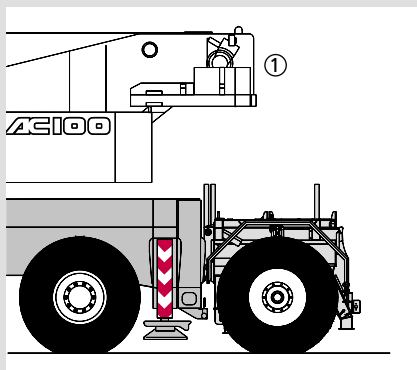


# Dimensions Abmessungen Encombrement

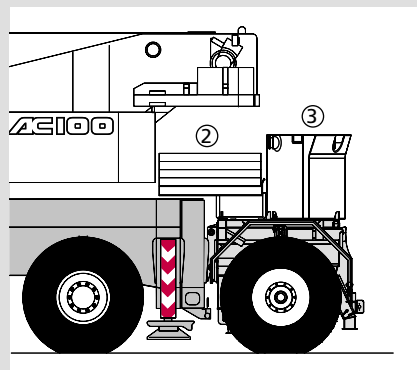


## AC 100 T with modular axle AC 100 T mit Zusatzachse AC 100 T avec essieu supplémentaire

### Selection of configurations · Auswahl an Konfigurationen · Sélection du configurations

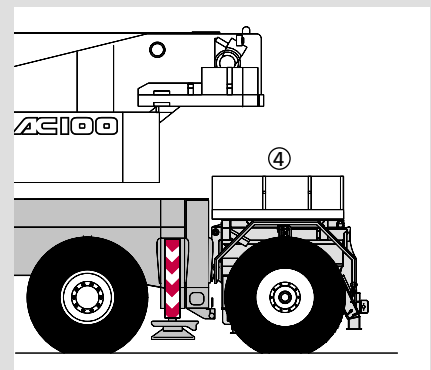


① Additional counterweight 7.8 t  
Zusatzgegengewicht 7,8 t  
7,8 t de contrepoids supplémentaire

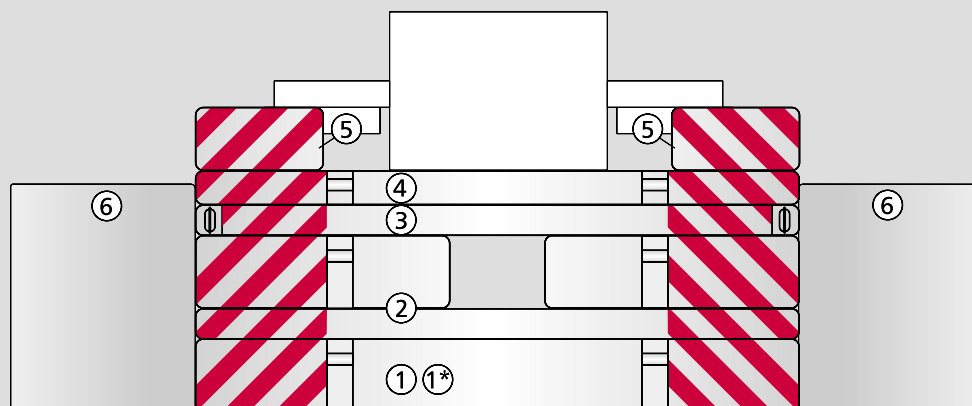


② Base plates  
Abstützplatten  
Plaque de callage

③ Additional counterweight 2 x 3.5 t  
Zusatzgegengewicht 2 x 3,5 t  
2 x 3,5 t de contrepoids supplémentaire

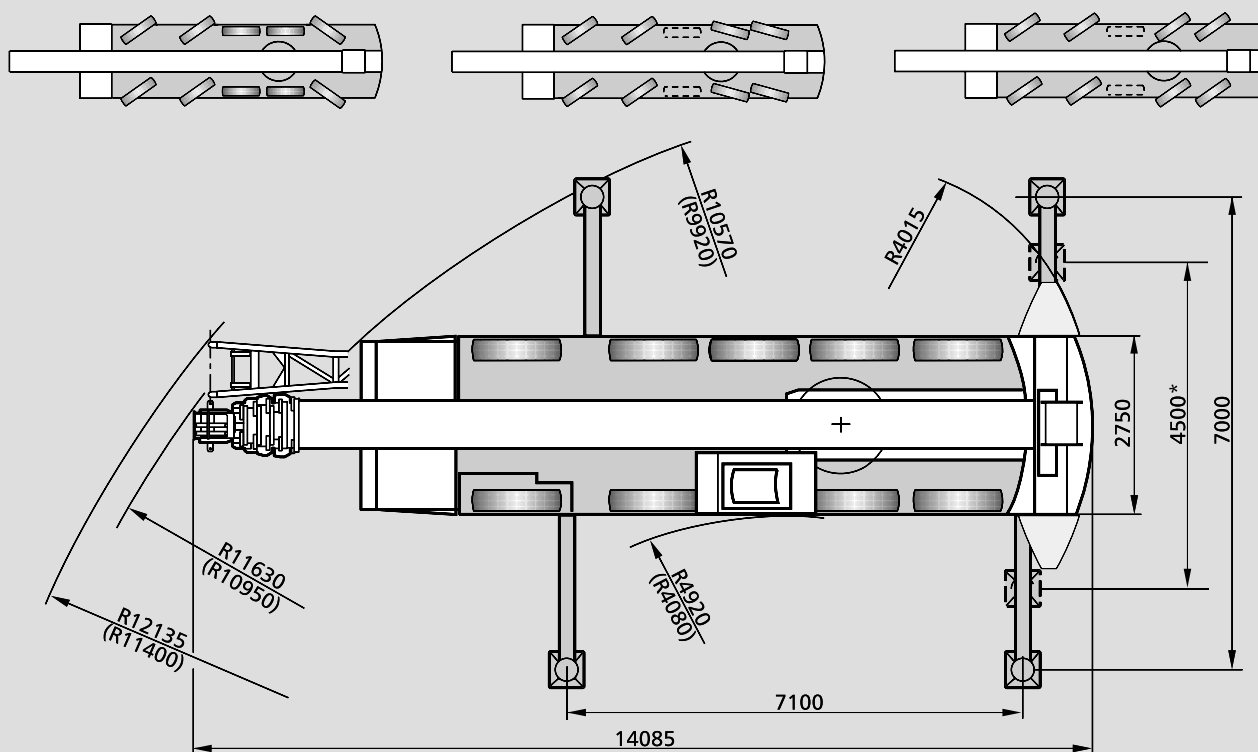


④ Additional counterweight 8.6 t  
Zusatzgegengewicht 8,6 t  
8,6 t de contrepoids supplémentaire



	① (6,4 t)	①* (8,0 t)	② (8,6t)	③ (3,1 t)	④ (3,3 t)	⑤ (2x1,0 t)	⑥ (2x3,5 t)
2,0 t						x	
11,7 t	x				x	x	
13,3 t		x			x	x	
25,0 t		x	x	x	x	x	
32,0 t		x	x	x	x	x	x

- Ⓜ = Tray ① 6.4 t with 1.6 t insert  
 Ⓜ = Grundplatte ① 6,4 t mit Einsatz 1,6 t  
 Ⓜ = Support de contrepoids ① 6,4 t avec pièce d'insertion 1,6 t

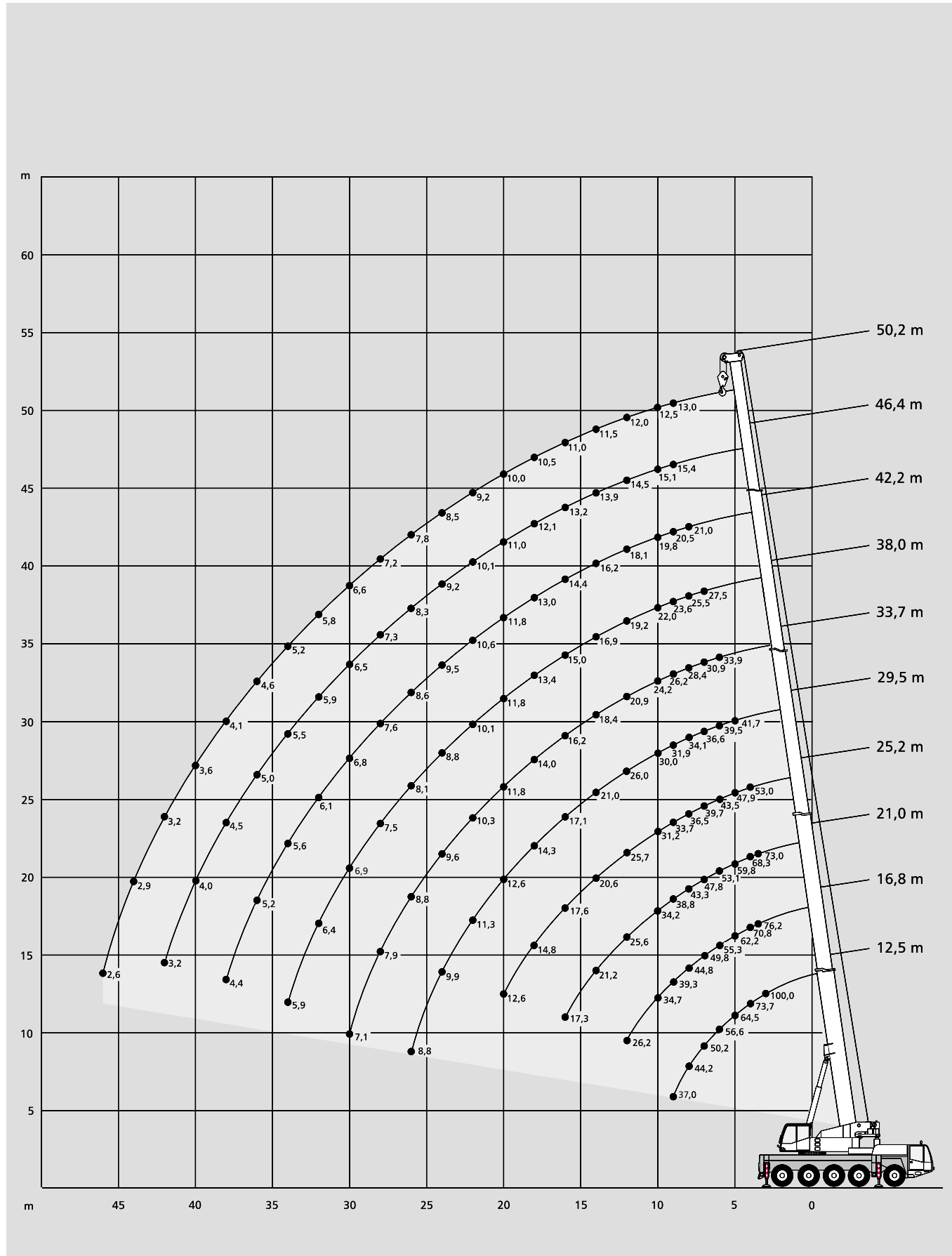


- ( ) with independent rear axle steering  
 ( ) mit unabhängiger Hinterachslenkung  
 ( ) avec direction indépendante de l'essieu arrière

- \* Duties with reduced outrigger base on request  
 \* Traglasten mit verkürzter Abstützbasis auf Anfrage  
 \* Capacités de levage base réduite sur demande



# Working ranges main boom Arbeitsbereiche Hauptausleger Portées flèche principale

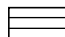


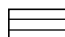


# Lifting capacities main boom


## Tragfähigkeiten Hauptausleger

### Capacités de levage flèche principale


32 t		 7,10 m x 7,00 m 360°										DIN/ISO
Radius Ausladung	Length of main boom · Hauptauslegerlänge · Longueur de flèche											Radius Ausladung
Portée	m	12,5	16,8	21,0	25,2	29,5	33,7	38,0	42,2	46,4	50,2	Portée
m	t	t	t	t	t	t	t	t	t	t	t	m
3	100,0 <sup>1)</sup>	-	-	-	-	-	-	-	-	-	-	3
3	85,5	-	-	-	-	-	-	-	-	-	-	3
3,5	79,2	76,2	73,0	-	-	-	-	-	-	-	-	3,5
4	73,7	70,8	68,3	53,0	-	-	-	-	-	-	-	4
4,5	68,8	66,2	63,8	50,4	-	-	-	-	-	-	-	4,5
5	64,5	62,2	59,8	47,9	41,7	-	-	-	-	-	-	5
6	56,6	55,3	53,1	43,5	39,5	33,9	-	-	-	-	-	6
7	50,5	49,8	47,8	39,7	36,6	30,9	27,5	-	-	-	-	7
8	44,2	44,8	43,3	36,5	34,1	28,4	25,5	21,0	-	-	-	8
9	37,0	39,3	38,8	33,7	31,9	26,2	23,6	20,5	15,4	13,0	-	9
10	-	34,7	34,2	31,2	30,0	24,2	22,0	19,8	15,1	12,5	-	10
12	-	26,2	25,6	25,7	26,0	20,9	19,2	18,1	14,5	12,0	-	12
14	-	-	21,2	20,6	21,0	18,4	16,9	16,2	13,9	11,5	-	14
16	-	-	17,3	17,6	17,1	16,2	15,0	14,4	13,2	11,0	-	16
18	-	-	-	14,8	14,3	14,0	13,4	13,0	12,1	10,5	-	18
20	-	-	-	12,6	12,6	11,8	11,8	11,8	11,0	10,0	-	20
22	-	-	-	-	11,3	10,3	10,1	10,6	10,1	9,2	-	22
24	-	-	-	-	9,9	9,6	8,8	8,8	9,5	9,2	8,5	24
26	-	-	-	-	8,8	8,8	8,1	8,6	8,3	8,3	7,8	26
28	-	-	-	-	-	7,9	7,5	7,6	7,3	7,2	6,6	28
30	-	-	-	-	-	7,1	6,9	6,8	6,5	6,6	6,6	30
32	-	-	-	-	-	-	6,4	6,1	5,9**	5,8	5,8	32
34	-	-	-	-	-	-	5,9	5,6*	5,5**	5,2	5,2	34
36	-	-	-	-	-	-	-	5,2*	5,0**	4,6	4,6	36
38	-	-	-	-	-	-	-	4,4	4,5**	4,1	4,1	38
40	-	-	-	-	-	-	-	-	4,0**	3,6	3,6	40
42	-	-	-	-	-	-	-	-	3,2	3,2	3,2	42
44	-	-	-	-	-	-	-	-	-	2,9	2,9	44
46	-	-	-	-	-	-	-	-	-	2,6	2,6	46

25 t		 7,10 m x 7,00 m 360°										DIN/ISO
Radius Ausladung	Length of main boom · Hauptauslegerlänge · Longueur de flèche											Radius Ausladung
Portée	m	12,5	16,8	21,0	25,2	29,5	33,7	38,0	42,2	46,4	50,2	Portée
m	t	t	t	t	t	t	t	t	t	t	t	m
3	100,0 <sup>1)</sup>	-	-	-	-	-	-	-	-	-	-	3
3	85,5	-	-	-	-	-	-	-	-	-	-	3
3,5	79,2	76,2	73,0	-	-	-	-	-	-	-	-	3,5
4	73,7	70,8	68,3	53,0	-	-	-	-	-	-	-	4
4,5	68,8	66,2	63,8	50,4	-	-	-	-	-	-	-	4,5
5	64,2	62,2	59,8	47,9	41,7	-	-	-	-	-	-	5
6	56,2	55,3	53,1	43,5	39,5	33,9	-	-	-	-	-	6
7	49,0	49,1	47,8	39,7	36,6	30,9	27,5	-	-	-	-	7
8	42,0	42,1	41,6	36,5	34,1	28,4	25,5	21,0	-	-	-	8
9	36,5	36,6	35,9	33,7	31,9	26,2	23,6	20,5	15,4	13,0	-	9
10	-	30,7	30,1	30,3	30,0	24,2	22,0	19,8	15,1	12,5	-	10
12	-	22,9	23,5	23,5	23,4	20,9	19,2	18,1	14,5	12,0	-	12
14	-	-	18,5	18,8	18,3	18,0	16,9	16,2	13,9	11,5	-	14
16	-	-	15,0	15,4	15,1	14,5	14,6	14,4	13,2	11,0	-	16
18	-	-	-	12,8	13,3	12,0	12,0	12,5	12,1	10,5	-	18
20	-	-	-	10,9	11,3	11,0	10,5	11,2	10,8	10,0	-	20
22	-	-	-	-	9,8	9,9	9,6	9,6	9,3	9,2	-	22
24	-	-	-	-	8,5	8,6	8,7	8,4	8,0**	8,1	-	24
26	-	-	-	-	7,5	7,6	7,7	7,5*	7,4**	7,1	-	26
28	-	-	-	-	-	6,7	6,8	6,8*	6,5**	6,2	-	28
30	-	-	-	-	-	6,0	6,1	6,1*	5,8**	5,4	-	30
32	-	-	-	-	-	-	5,4	5,4*	5,1**	4,7	-	32
34	-	-	-	-	-	-	4,8	4,8*	4,5**	4,1	-	34
36	-	-	-	-	-	-	-	4,3*	4,0**	3,6	-	36
38	-	-	-	-	-	-	-	3,5	3,5**	3,1	-	38
40	-	-	-	-	-	-	-	-	3,1**	2,7	-	40
42	-	-	-	-	-	-	-	-	2,3	2,3	-	42
44	-	-	-	-	-	-	-	-	-	2,0	-	44
46	-	-	-	-	-	-	-	-	-	1,7	-	46



13,3 t		 7,10 m x 7,00 m 360°										DIN/ISO
Radius Ausladung	Length of main boom · Hauptauslegerlänge · Longueur de flèche											Radius Ausladung
Portée	m	12,5	16,8	21,0	25,2	29,5	33,7	38,0	42,2	46,4	50,2	Portée
m	t	t	t	t	t	t	t	t	t	t	t	m
3	100,0 <sup>1)</sup>	-	-	-	-	-	-	-	-	-	-	3
3	85,5	-	-	-	-	-	-	-	-	-	-	3
3,5	79,2	76,2	73,0	-	-	-	-	-	-	-	-	3,5
4	73,7	70,8	68,3	53,0	-	-	-	-	-	-	-	4
4,5	68,2	66,2	63,8	50,4	-	-	-	-	-	-	-	4,5
5	63,4	62,2	59,8	47,9	41,7	-	-	-	-	-	-	5
6	52,1	52,3	48,6	43,5	39,5	33,9	-	-	-	-	-	6
7	42,7	42,7	39,0	36,8	35,8	30,9	27,5	-	-	-	-	7
8	33,2	33,4	33,9	32,3	30,2	28,2	25,5	21,0	-	-	-	8
9	27,0	27,0	27,8	27,9	25,9	24,3	23,3	20,5	15,4	13,0	-	9
10	-	22,5	23,2	23,6	22,6	21,2	20,3	19,8	15,1	12,5	-	10
12	-	16,6	17,1	17,5	18,1	16,4	15,9	16,2	14,5	12,0	-	12
14	-	-	13,1	13,5	14,1	14,2	14,3	13,6	12,8	11,5	-	14
16	-	-	10,4	10,7	11,3	11,4	11,5	11,5*	11,2**	10,3	-	16
18	-	-	-	8,7	9,2	9,3	9,5	9,5*	9,2**	8,7	-	18
20	-	-	-	7,2	7,7	7,8	7,9	8,0*	7,7**	7,2	-	20
22	-	-	-	-	6,5	6,6	6,7	6,7*	6,4**	6,0	-	22
24	-	-	-	-	5,5	5,6	5,7	5,7*	5,4**	5,0	-	24
26	-	-	-	-	4,7	4,7	4,8	4,9*	4,5**	4,1	-	26
28	-	-	-	-	-	4,0	4,1	4,2*	3,8**	3,4	-	28
30	-	-	-	-	-	-	3,4	3,5	3,6*	3,2**	2,8	30
32	-	-	-	-	-	-	-	3,0	3,0*	2,7**	2,3	32
34	-	-	-	-	-	-	-	2,5	2,5*	2,2**	1,9	34
36	-	-	-	-	-	-	-	-	2,1*	1,9**	1,5	36
38	-	-	-	-	-	-	-	-	1,3	1,5**	1,1	38
40	-	-	-	-	-	-	-	-	-	1,1**	0,7	40
42	-	-	-	-	-	-	-	-	-	-	-	42

2

12 t		 7,10 m x 7,00 m 360°										DIN/ISO
Radius Ausladung	Length of main boom · Hauptauslegerlänge · Longueur de flèche											Radius Ausladung
Portée	m	12,5	16,8	21,0	25,2	29,5	33,7	38,0	42,2	46,4	50,2	Portée
m	t	t	t	t	t	t	t	t	t	t	t	m
3	100,0 <sup>1)</sup>	-	-	-	-	-	-	-	-	-	-	3
3	85,5	-	-	-	-	-	-	-	-	-	-	3
3,5	79,2	76,2	73,0	-	-	-	-	-	-	-	-	3,5
4	73,6	70,8	68,3	53,0	-	-	-	-	-	-	-	4
4,5	68,1	66,2	63,8	50,4	-	-	-	-	-	-	-	4,5
5	63,0	62,2	59,8	47,9	41,7	-	-	-	-	-	-	5
6	51,4	51,5	46,9	43,5	39,5	33,9	-	-	-	-	-	6
7	41,0	41,2	37,6	35,5	34,5	30,9	27,5	-	-	-	-	7
8	31,9	32,0	32,7	31,4	29,1	27,2	25,5	21,0	-	-	-	8
9	25,9	25,9	26,6	26,9	25,0	23,4	22,4	20,5	15,4	13,0	-	9
10	-	21,6	22,2	22,7	21,7	20,3	19,4	19,2	15,1	12,5	-	10
12	-	15,7	16,3	16,7	17,4	15,8	15,9	15,9	14,5	12,0	-	12
14	-	-	12,4	12,8	13,4	13,5	13,7	13,0	12,3**	11,5	-	14
16	-	-	9,8	10,1	10,7	10,8	10,9	11,0*	10,6**	9,8	-	16
18	-	-	-	8,2	8,7	8,8	9,0	9,0*	8,7**	8,1	-	18
20	-	-	-	6,8	7,2	7,3	7,5	7,5*	7,2**	6,6	-	20
22	-	-	-	-	6,1	6,1	6,3	6,3*	6,0**	5,5	-	22
24	-	-	-	-	5,1	5,1	5,3	5,3*	5,0**	4,5	-	24
26	-	-	-	-	4,3	4,3	4,5	4,5*	4,2**	3,7	-	26
28	-	-	-	-	-	-	3,6	3,8	3,8*	3,5**	3,1	28
30	-	-	-	-	-	-	3,1	3,2	3,2*	2,9**	2,5	30
32	-	-	-	-	-	-	-	2,7	2,7*	2,4**	2,0	32
34	-	-	-	-	-	-	-	2,3	2,3*	2,0**	1,6	34
36	-	-	-	-	-	-	-	-	2,0*	1,6**	1,2	36
38	-	-	-	-	-	-	-	-	1,2	1,3**	0,9	38
40	-	-	-	-	-	-	-	-	-	1,0**	-	40
42	-	-	-	-	-	-	-	-	-	-	-	42
44	-	-	-	-	-	-	-	-	-	-	-	44
46	-	-	-	-	-	-	-	-	-	-	-	46

## Remarks · Bemerkungen · Remarques

1) over rear

1) nach hinten

1) sur l'arrière

\* Length of main boom 40,8 m

\* Hauptauslegerlänge 40,8 m

\* Longueur de flèche principale 40,8 m

\*\* Length of main boom 45,0 m

\*\* Hauptauslegerlänge 45,0 m

\*\* Longueur de flèche principale 45,0 m



# Lifting capacities main boom

## Tragfähigkeiten Hauptausleger

### Capacités de levage flèche principale

2 t		7,10 m x 7,00 m 360°										DIN/ISO	
Radius Ausladung		Length of main boom · Hauptauslegerlänge · Longueur de flèche										Radius Ausladung	
Portée	m	12,5	16,8	21,0	25,2	29,5	33,7	38,0	40,8	45,0	50,2	Portée	m
m	t	t	t	t	t	t	t	t	t	t	t	m	t
3	100,0 <sup>1)</sup>	-	-	-	-	-	-	-	-	-	-	3	-
3	85,5	-	-	-	-	-	-	-	-	-	-	3	-
3,5	79,2	76,2	73,0	-	-	-	-	-	-	-	-	3,5	-
4	72,8	70,8	58,7	51,1	-	-	-	-	-	-	-	4	-
4,5	64,3	58,1	48,8	44,4	-	-	-	-	-	-	-	4,5	-
5	55,6	48,7	44,0	40,1	35,1	-	-	-	-	-	-	5	-
6	35,7	35,9	33,7	31,1	29,3	24,2	-	-	-	-	-	6	-
7	25,7	25,9	26,4	24,7	23,7	20,0	18,0	-	-	-	-	7	-
8	19,5	19,6	20,4	20,2	19,6	18,4	17,4	16,0	-	-	-	8	-
9	15,2	15,3	16,0	16,5	16,4	15,4	14,7	14,2	12,8	11,3	-	9	-
10	-	12,2	12,9	13,3	13,9	13,2	12,6	12,2	11,1	9,7	-	10	-
12	-	8,1	8,7	9,1	9,7	9,8	9,6	9,4	8,4	7,3	-	12	-
14	-	-	6,2	6,5	7,1	7,2	7,4	7,3	6,5	5,6	-	14	-
16	-	-	4,6	4,9	5,4	5,5	5,6	5,7	5,1	4,3	-	16	-
18	-	-	-	3,7	4,2	4,2	4,4	4,4	4,1	3,3	-	18	-
20	-	-	-	2,8	3,3	3,3	3,5	3,5	3,2	2,5	-	20	-
22	-	-	-	-	2,5	2,6	2,7	2,8	2,4	1,8	-	22	-
24	-	-	-	-	1,9	1,9	2,1	2,1	1,8	1,2	-	24	-
26	-	-	-	-	1,3	1,4	1,5	1,6	1,2	0,7	-	26	-
28	-	-	-	-	-	0,9	1,1	1,1	0,8	-	-	28	-
30	-	-	-	-	-	-	0,7	0,7	-	-	-	30	-

0 t		7,10 m x 7,00 m 360°										DIN/ISO	
Radius Ausladung		Length of main boom · Hauptauslegerlänge · Longueur de flèche										Radius Ausladung	
Portée	m	12,5	16,8	21,0	25,2	29,5	33,7	38,0	40,8	45,0	50,2	Portée	m
m	t	t	t	t	t	t	t	t	t	t	t	m	t
3	100,0 <sup>1)</sup>	-	-	-	-	-	-	-	-	-	-	3	-
3	85,5	-	-	-	-	-	-	-	-	-	-	3	-
3,5	79,0	76,2	67,8	-	-	-	-	-	-	-	-	3,5	-
4	71,6	66,3	54,5	47,3	-	-	-	-	-	-	-	4	-
4,5	62,6	53,9	47,4	43,0	-	-	-	-	-	-	-	4,5	-
5	51,7	45,2	40,9	37,2	32,2	-	-	-	-	-	-	5	-
6	33,1	33,3	30,7	28,4	26,8	21,8	-	-	-	-	-	6	-
7	23,8	23,9	23,9	22,4	21,5	19,9	18,0	-	-	-	-	7	-
8	17,6	17,8	18,5	17,9	17,4	16,3	15,4	14,8	-	-	-	8	-
9	13,5	13,6	14,4	14,7	14,5	13,7	13,0	12,6	11,3	9,8	-	9	-
10	-	10,6	11,3	11,8	12,2	11,6	11,1	10,8	9,7	8,4	-	10	-
12	-	7,0	7,5	7,9	8,5	8,6	8,4	8,1	7,2	6,2	-	12	-
14	-	-	5,3	5,6	6,2	6,3	6,4	6,3	5,5	4,6	-	14	-
16	-	-	3,8	4,1	4,6	4,7	4,9	4,9	4,3	3,5	-	16	-
18	-	-	-	3,0	3,5	3,6	3,7	3,8	3,3	2,5	-	18	-
20	-	-	-	2,1	2,7	2,8	2,9	2,9	2,5	1,7	-	20	-
22	-	-	-	-	1,9	2,0	2,1	2,2	1,8	1,1	-	22	-
24	-	-	-	-	1,3	1,4	1,5	1,6	1,2	-	-	24	-
26	-	-	-	-	0,9	0,9	1,0	1,1	0,7	-	-	26	-
28	-	-	-	-	-	-	0,6	0,6	-	-	-	28	-
30	-	-	-	-	-	-	-	-	-	-	-	30	-

Remarks · Bemerkungen · Remarques

- 1) over rear  
 1) nach hinten  
 1) sur l'arrière