

 35/40 т

 75 кВт

# HPC 35 HPC 40

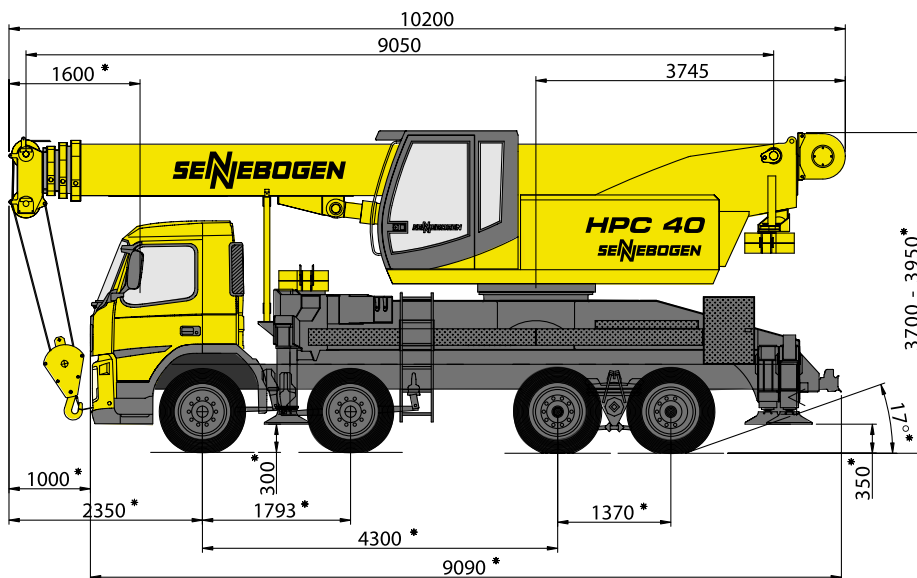
Автомобильный кран  
*Truck Crane*



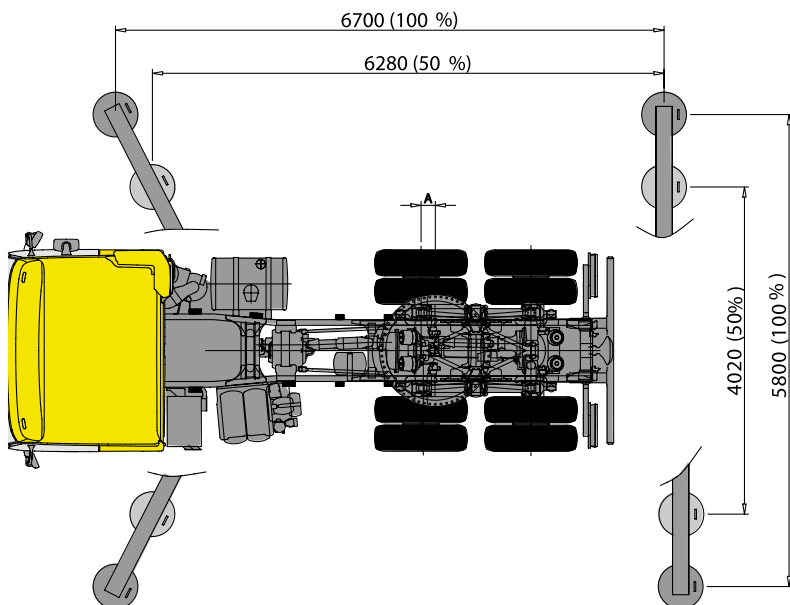
**SENEBOGEN**<sup>®</sup>  
*crane line*

## Габаритные размеры

### Dimensions



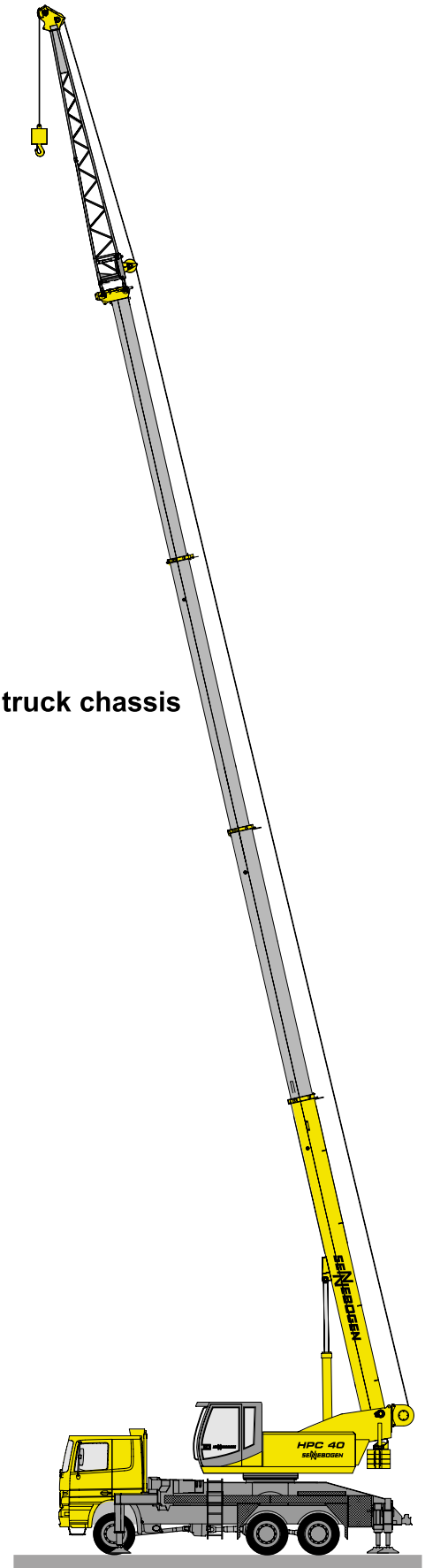
\* В зависимости от типа грузового шасси / depending on the truck chassis



Возможно использование следующих шасси:

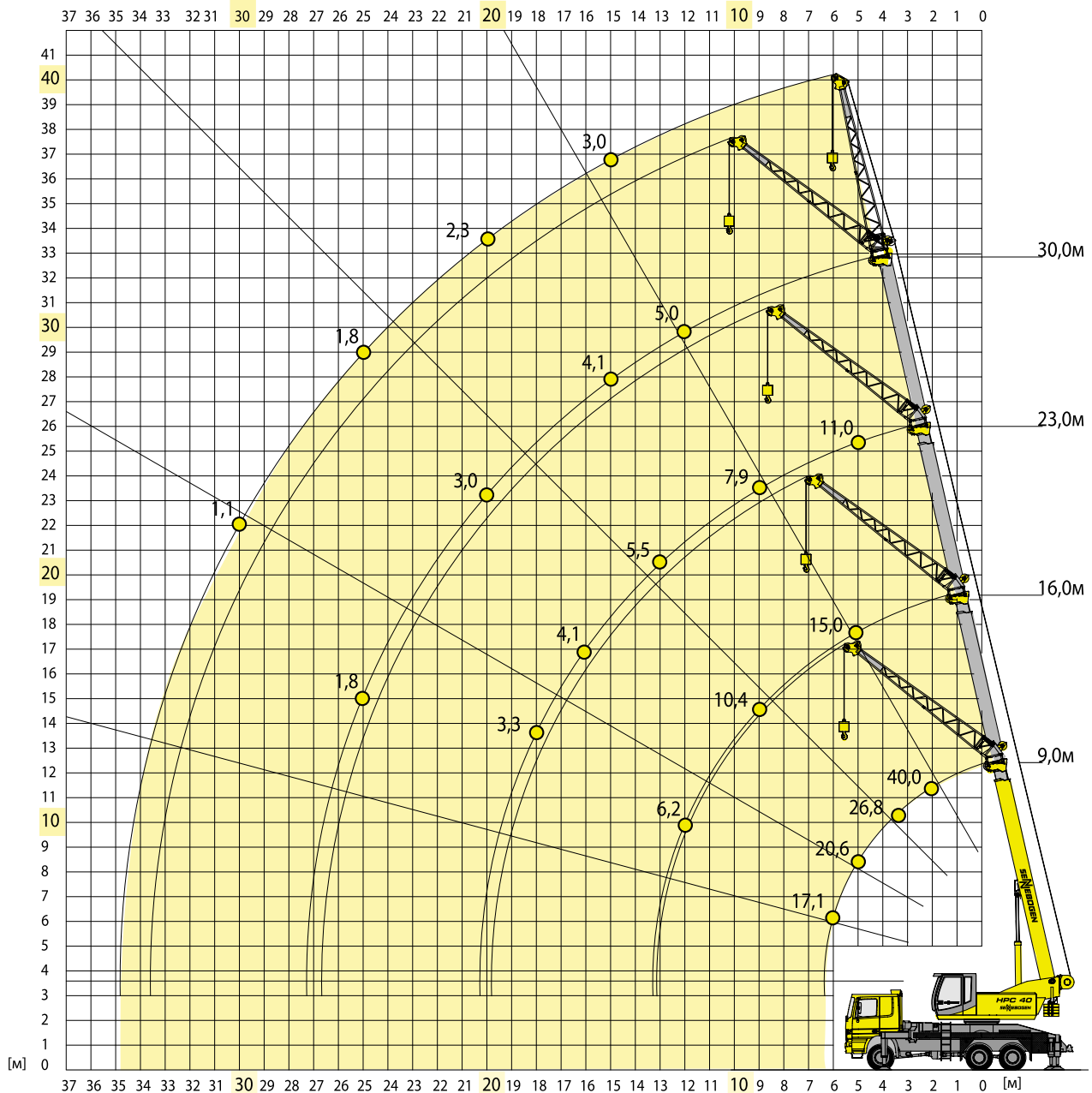
The following chassis are possible

- 6x4/2    ■ 6x6/2
- 8x4/4    ■ 8x6/4    ■ 8x6/6



## Крановое оборудование (телескопическая стрела 30 м)

## Crane equipment (telescopic boom 30 m)



### Примечания:

1. Характеристики грузоподъемности приведены для неподвижной машины, установленной на твердом и ровном грунте.
2. Характеристики грузоподъемности указаны в метрических тоннах и действительны при любом положении поворотной части машины.
3. Характеристики грузоподъемности рассчитаны в соответствии с DIN 15019.2, для угла наклона 5° и не превышают 75% опрокидывающей нагрузки.
4. Значения грузоподъемности включают массу всего сменного навесного оборудования в том числе крюка и т.п.
5. Указанные значения характеристик грузоподъемности действительны при полностью выдвинутых выносных опорах.
6. Значения характеристик грузоподъемности, приведенные в скобках, действительны при выносных опорах, раздвинутых на 50%.
7. В неблагоприятных условиях – таких как мягкий или неровный грунт, неустойчивое положение машины, ветер, боковые нагрузки, раскачивание, рывки или резкие остановки груза, неопытность оператора и передвижение с поднятым грузом, характеристики грузоподъемности должны быть уменьшены.
8. Расчетное натяжение каната диаметром 14 мм при крановых операциях составляет 3500 кг.
9. Значения грузоподъемности, отмеченные звездочкой (\*), действительны для специального оборудования.

### Notes:

1. The rated loads shown are based on the machine on firm level ground without travelling.
2. The rated loads shown are in metric tons valid for 360 degrees swing.
3. The rated loads are according to DIN 15019.2, tipping angle 5° and do not exceed 75 % of tipping load.
4. The rated loads shown include the weight of all lifting attachments, such as hook, etc.
5. The rated loads are valid on outriggers 100 % extended.
6. The rated loads in brackets ( ) are valid on outriggers 50% extended.
7. The users must derate or limit the lifted loads to allow for adverse conditions such as soft or uneven ground, out of level conditions, wind, side loads, pendulum action, jerking or sudden stopping of loads, inexperience of personnel and travelling with a load.
8. Max. single line pull for crane operation with rope diameter 14 mm is 3500 kg.
9. Loads marked with \* are valid with special equipment.

## Таблица грузоподъемности с противовесом 4 т Load chart with counterweight 4 t

360°  
DIN 75%

| Вылет<br>Radius [m] | Длина стрелы / boom length in [m]                     |             |             |             |             |           |           |           |
|---------------------|---|-------------|-------------|-------------|-------------|-----------|-----------|-----------|
|                     | 9   | 12,5        | 16          | 19,5        | 23          | 26,5      | 30        |           |
| 1,0                 | 40,0* (35,0)  | 20,0 (20,0) | 15,0 (15,0) | 14,0 (14,0) |             |           |           |           |
| 2,0                 | 40,0* (35,0)  | 20,0 (20,0) | 15,0 (15,0) | 14,0 (14,0) | 11,0 (11,0) | 8,9 (8,9) |           |           |
| 3,0                 | 29,3 (28,1)   | 20,0 (20,0) | 15,0 (15,0) | 14,0 (14,0) | 11,0 (11,0) | 8,9 (8,9) | 5,0 (5,0) |           |
| 4,0                 | 24,3 (22,8)   | 20,0 (20,0) | 15,0 (15,0) | 14,0 (14,0) | 11,0 (11,0) | 8,9 (8,9) | 5,0 (5,0) |           |
| 5,0                 | 20,6 (18,0)   | 20,0 (17,8) | 15,0 (15,0) | 13,3 (13,3) | 11,0 (11,0) | 8,6 (8,6) | 5,0 (5,0) |           |
| 6,0                 | 17,1 (12,9)   | 17,6 (12,7) | 14,9 (12,6) | 12,0 (12,0) | 10,3 (10,3) | 8,3 (8,3) | 5,0 (5,0) |           |
| 7,0                 |   | 15,4 (9,7)  | 13,2 (9,6)  | 10,9 (10,1) | 9,5 (9,5)   | 7,8 (7,8) | 5,0 (5,0) |           |
| 8,0                 |   | 13,0 (7,7)  | 11,9 (7,6)  | 9,8 (8,0)   | 8,7 (8,3)   | 7,4 (7,4) | 5,0 (5,0) |           |
| 9,0                 |   | 10,5 (6,3)  | 10,4 (6,2)  | 9,0 (6,6)   | 7,9 (6,9)   | 6,9 (6,9) | 5,0 (5,0) |           |
| 10,0                |   |             | 8,6 (5,1)   | 8,3 (5,5)   | 7,1 (5,8)   | 6,4 (5,9) | 5,0 (5,0) |           |
| 11,0                |   |             | 7,3 (4,2)   | 7,8 (4,6)   | 6,5 (4,9)   | 5,9 (5,1) | 5,0 (5,0) |           |
| 12,0                |   |             | 6,2 (3,5)   | 6,7 (3,9)   | 5,9 (4,2)   | 5,5 (4,4) | 5,0 (4,4) |           |
| 13,0                |   |             |             | 5,8 (3,3)   | 5,5 (3,6)   | 5,1 (3,8) | 4,7 (3,8) |           |
| 14,0                |   |             |             | 5,0 (2,8)   | 5,2 (3,1)   | 4,8 (3,3) | 4,4 (3,3) |           |
| 15,0                |   |             |             | 4,4 (2,4)   | 4,6 (2,7)   | 4,5 (2,9) | 4,1 (2,9) |           |
| 16,0                |   |             |             | 3,9 (2,1)   | 4,1 (2,3)   | 4,3 (2,5) | 3,7 (2,6) |           |
| 17,0                |   |             |             |             | 3,6 (2,0)   | 3,8 (2,2) | 3,4 (2,2) |           |
| 18,0                |   |             |             |             | 3,3 (1,8)   | 3,3 (1,9) | 3,1 (2,0) |           |
| 19,0                |   |             |             |             | 3,0 (1,5)   | 3,1 (1,7) | 3,1 (1,7) |           |
| 20,0                |   |             |             |             | 2,6 (1,3)   | 2,8 (1,5) | 3,0 (1,5) |           |
| 21,0                |   |             |             |             |             | 2,6 (1,3) | 2,7 (1,3) |           |
| 22,0                |   |             |             |             |             | 2,3 (1,1) | 2,3 (1,2) |           |
| 23,0                |   |             |             |             |             |           | 2,0 (1,0) |           |
| 24,0                |   |             |             |             |             |           | 2,0 (0,9) |           |
| 25,0                |   |             |             |             |             |           | 1,8 (0,7) |           |
| 26,0                | 630TM-30.0/75/2811/4/06.00 (630TM0.0/75/2010/4/11.00) |             |             |             |             |           |           | 1,6 (0,6) |

Если на основной стреле установлен гусек, расчетная грузоподъемность должна быть уменьшена.  
When the jib is mounted at the basic main boom the rated loads have to be reduced:

| Длина основной стрелы<br>Main boom length        | 7,4 м  | 10,0 м | 12,7 м | 15,4 м | 18,0 м | 20,7 м | 23,4 м |
|--|--------|--------|--------|--------|--------|--------|--------|
| Уменьшение грузоподъемности<br>Reduction of load | 570 кг | 420 кг | 330 кг | 280 кг | 240 кг | 210 кг | 180 кг |

Значения в скобках действительны при выносных опорах, раздвинутых на 50%

Values in ( ) are valid for outriggers 50% ex tended.

## Гусек 7,5 м с телескопической стрелой 30 м Jib 7,5 m with 30 m Tele Boom

| Вылет<br>Radius [m] | Гусек / jib 0°<br>длина стрелы / boom length in [m] |     |     |     |
|---------------------|---|-----|-----|-----|
|                     | 9   | 16  | 23  | 30  |
| 1,0                 |   |     |     |     |
| 2,0                 | 6,0   |     |     |     |
| 3,0                 | 6,0   | 6,0 |     |     |
| 4,0                 | 5,4   | 6,0 |     |     |
| 5,0                 | 4,8   | 6,0 |     |     |
| 6,0                 | 4,3   | 5,5 | 5,0 |     |
| 7,0                 | 4,0   | 5,0 | 5,0 |     |
| 8,0                 | 3,6   | 4,6 | 5,0 | 3,0 |
| 9,0                 | 3,3   | 4,3 | 4,8 | 3,0 |
| 10,0                | 3,0   | 4,1 | 4,5 | 3,0 |
| 11,0                | 2,8   | 3,8 | 4,3 | 3,0 |
| 12,0                | 2,6   | 3,6 | 4,1 | 3,0 |
| 13,0                |   | 3,4 | 3,9 | 3,0 |
| 14,0                |   | 3,2 | 3,8 | 3,0 |
| 15,0                |   | 3,1 | 3,6 | 3,0 |
| 16,0                |   | 2,9 | 3,5 | 2,9 |
| 18,0                |   | 2,6 | 3,2 | 2,6 |
| 20,0                |   | 2,4 | 2,9 | 2,3 |
| 22,0                |   |     | 2,5 | 2,1 |
| 24,0                |   |     | 2,0 | 1,9 |
| 26,0                |   |     | 1,6 | 1,7 |
| 28,0                |   |     |     | 1,4 |
| 30,0                |   |     |     | 1,1 |
| 32,0                |   |     |     | 0,9 |

| Вылет<br>Radius [m] | Гусек / jib 40°<br>длина стрелы / boom length in [m] |     |     |     |
|---------------------|--|-----|-----|-----|
|                     | 9  | 16  | 23  | 30  |
| 1,0                 |  |     |     |     |
| 2,0                 |  |     |     |     |
| 3,0                 |  |     |     |     |
| 4,0                 |  |     |     |     |
| 5,0                 |  |     |     |     |
| 6,0                 | 2,8  |     |     |     |
| 7,0                 | 2,7  |     |     |     |
| 8,0                 | 2,6  | 2,8 |     |     |
| 9,0                 | 2,5  | 2,7 | 2,8 |     |
| 10,0                | 2,5  | 2,7 | 2,8 |     |
| 11,0                | 2,4  | 2,6 | 2,7 | 2,6 |
| 12,0                |  | 2,6 | 2,6 | 2,6 |
| 13,0                |  | 2,5 | 2,6 | 2,6 |
| 14,0                |  | 2,5 | 2,6 | 2,6 |
| 15,0                |  | 2,4 | 2,5 | 2,5 |
| 16,0                |  | 2,4 | 2,5 | 2,4 |
| 18,0                |  |     | 2,4 | 2,2 |
| 20,0                |  |     | 2,4 | 2,1 |
| 22,0                |  |     |     | 2,0 |
| 24,0                |  |     |     | 1,9 |
| 26,0                |  |     |     | 1,7 |
| 28,0                |  |     |     |     |
| 30,0                |  |     |     |     |
| 32,0                |  |     |     |     |