

Technische Daten
Technical Data
Caractéristiques techniques

LTM 1160/2

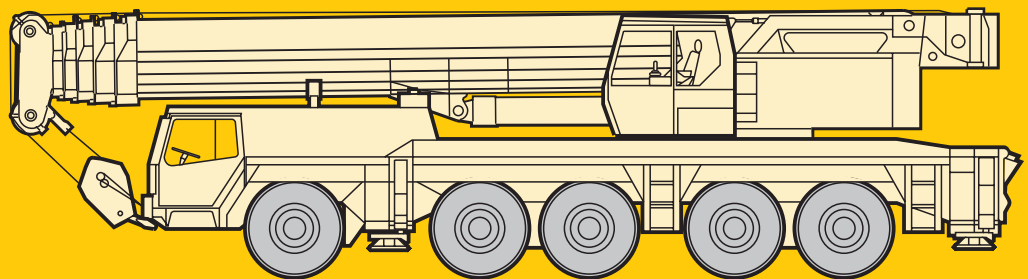
Mobilkran
Mobile Crane
Grue automotrice

Teleskopausleger

Telescopic boom

Flèche télescopique

60 m



LIEBHERR

Die Traglasten am Teleskopausleger. Lifting capacities on telescopic boom. Forces de levage à la flèche télescopique.

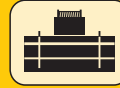
LTM 1160/2



13,2 m – 60 m



360°



50 t



m	13,2 m		17,5 m	21,8 m	26,1 m	30,4 m	34,7 m	39 m	43,3 m	47,6 m	52 m	56,3 m	60 m	m
	1)	2)												
3	160	130												3
3,5	124	122	115											3,5
4	113	112	104	98	86									4
4,5	103	103	96	89	81	70								4,5
5	97	96	91	84	77	67	55							5
6	87	83	82	76	68	62	53	46						6
7	77	73	73	70	61	56	49,5	43,5	37					7
8	67	65	64	63	56	51	46	41	35,5	30				8
9	59	57	57	56	51	46	42,5	38,5	33,5	28,9	24,4			9
10	50	50	51	50	46,5	42	39,5	36	31,5	27,6	23,5	19,5	15	10
12			41,5	40	39,5	36	33	31,5	27,9	25,1	21,6	18,5	14,3	12
14			34	33	32,5	31	28,7	27,4	25	22,8	19,8	17,2	13,3	14
16				27,3	26,9	27,1	25,4	24,2	22,6	20,9	18,3	15,9	12,3	16
18				23,1	22,6	22,7	23	21,5	20,4	19,1	16,9	14,7	11,4	18
20					19,1	19,2	19,7	19,4	18,5	17,4	15,7	13,6	10,5	20
22					16,2	16,3	16,8	17,4	16,8	15,9	14,6	12,6	9,8	22
24						14	14,4	15	15,2	14,6	13,6	11,8	9,1	24
26							12,1	12,5	13,1	13,3	13,3	12,6	11,1	26
28								10,9	11,5	11,6	12,1	11,6	10,4	28
30								9,4	10,6	10,2	10,8	10,6	9,8	30
32								7,8	9,9	9	9,6	9,7	9,3	32
34									9,1	7,9	8,5	8,7	8,8	34
36									7,5	7,2	7,5	7,8	8,2	36
38										6,9	6,7	7	7,4	38
40											6,7	6	6,6	40
42												5,7	6,2	42
44													5,9	44
46													5,4	46
48													4,9	48
50													3,7	50
52														52
54														54
I	0		0/0	46/0/0	92/0/0	92/0/0	92/0/0	92/0/0	92/0/0	92/0	92/46	92	100	I
II	0		46/0	46/0/0	46/0/0	92/0/0	92/0/0	92/92/0	92/92/46	92/92	92/92	92	100	II
III	0		0/0	0/0/0	0/0/0	0/92/0	46/92/46	46/92/92	92/92/92	92/92	92/92	92	100	III
IV	0		0/0	0/46/0	0/92/46	0/46/92	0/92/92	46/46/92	46/92/92	46/92	92/92	92	100	IV
V	0		0/46	0/46/92	0/46/92	0/46/92	0/46/92	0/46/92	0/46/92	46/92	46/92	92	100	V

1) nach hinten / over rear / en arrière

TAB 103264 / 103265

Sein größtes Lastmoment ist 539 tm.

Die Traglasten am Teleskopausleger. Lifting capacities on telescopic boom. Forces de levage à la flèche télescopique.

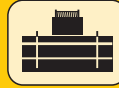
LTM 1160/2



13,2 m – 60 m






360°



35 t



 m	13,2 m	17,5 m	21,8 m	26,1 m	30,4 m	34,7 m	39 m	43,3 m	47,6 m	52 m	56,3 m	60 m	 m	
3	130												3	
3,5	121	115											3,5	
4	111	104	98	86									4	
4,5	102	96	89	81	70								4,5	
5	94	91	84	77	67	55							5	
6	81	81	76	68	62	53	46						6	
7	70	70	69	61	56	49,5	43,5	37					7	
8	61	61	60	56	51	46	41	35,5	30				8	
9	54	53	52	51	46	42,5	38,5	33,5	28,9	24,4			9	
10	47,5	47	45,5	45,5	42	39,5	36	31,5	27,6	23,5	19,5	15	10	
12		37	36	35	34	33	31,5	27,9	25,1	21,6	18,5	14,3	12	
14		31	28	27,7	27,1	26,8	26,7	25	22,8	19,8	17,2	13,3	14	
16			22,1	21,9	22,2	22,1	22,2	21,9	20,9	18,3	15,9	12,3	16	
18			19,1	17,7	18	18,5	18,7	18,5	18,8	16,9	14,7	11,4	18	
20				14,5	14,8	15,3	15,8	15,7	16,1	15,7	13,6	10,5	20	
22				12,6	13,3	12,8	14,5	13,5	13,9	13,9	12,6	9,8	22	
24					12,2	10,7	13,2	12,2	12,1	12,1	11,8	9,1	24	
26					11,3	9,7	11,4	11	10,5	11	10,9	8,5	26	
28						9	10	10	9,6	10,2	9,7	7,8	28	
30						8,4	8,7	9,1	8,8	9,3	8,5	7,3	30	
32						7,8	7,6	8	8	8,2	7,6	6,8	32	
34							6,7	7	7,4	7,2	6,6	6,3	34	
36							6,2	6,6	6,6	6,4	5,8	5,7	36	
38								6,3	5,9	5,6	5	4,9	38	
40								5,7	5,2	5	4,4	4,3	40	
42									4,6	4,4	3,8	3,7	42	
44									4,1	3,8	3,2	3,2	44	
46										3,4	2,8	2,7	46	
48										2,9	2,4	2,4	48	
50											2	2	50	
52												1,6	52	
54												1,3	54	
 %	I	0	0/0	46/0/0	92/0/0	92/0/0	92/0/0	92/0/0	92/0	92/46	92	100	I	
	II	0	46/0	46/0/0	46/0/0	92/0/0	92/0/0	92/92/0	92/92/46	92/92	92/92	92	100	II
	III	0	0/0	0/0/0	0/0/0	0/92/0	46/92/46	46/92/92	92/92/92	92/92	92/92	92	100	III
	IV	0	0/0	0/46/0	0/92/46	0/46/92	0/92/92	46/46/92	46/92/92	46/92	92/92	92	100	IV
	V	0	0/46	0/46/92	0/46/92	0/46/92	0/46/92	0/46/92	0/46/92	46/92	46/92	92	100	V

TAB 103266

Its maximum load moment is 539 tm.



Die Traglasten am Teleskopausleger. Lifting capacities on telescopic boom. Forces de levage à la flèche télescopique.

LTM 1160/2



13,2 m – 60 m





360°



23 t



 m	13,2 m	17,5 m	21,8 m	26,1 m	30,4 m	34,7 m	39 m	43,3 m	47,6 m	52 m	56,3 m	60 m	 m	
3	130												3	
3,5	119	115											3,5	
4	109	104	98	86									4	
4,5	100	96	89	81	70								4,5	
5	92	91	84	77	67	55							5	
6	78	78	76	68	62	53	46						6	
7	67	66	65	60	56	49,5	43,5	37					7	
8	57	57	54	50	47	45,5	41	35,5	30				8	
9	49	48,5	45	42	40	39	38	33,5	28,9	24,4			9	
10	42	42	38,5	36	34,5	33,5	33	31,5	27,6	23,5	19,5	15	10	
12		32,5	29,2	27,4	26,3	25,9	25,7	25,1	25,1	21,6	18,5	14,3	12	
14		24,9	23,3	21,1	20,4	20,3	22	20	20,3	19,8	17,2	13,3	14	
16			20,3	16,6	18,1	16,2	19	18,1	16,6	16,5	15,9	12,3	16	
18			16,5	14,9	16,2	14,2	15,9	15,9	14,4	14,8	14,1	11,4	18	
20				13,6	14,1	12,8	13,5	13,5	13,2	13	11,9	10,5	20	
22				12,6	11,9	11,6	11,5	11,7	11,8	11,2	10,2	9,8	22	
24					10,1	10,5	9,7	10,6	10,3	9,7	8,8	8,6	24	
26					8,7	9,1	8,5	9,5	9	8,5	7,5	7,4	26	
28						8,3	7,7	8,3	7,9	7,4	6,5	6,3	28	
30						7,6	7,1	7,2	6,8	6,4	5,6	5,4	30	
32							6,7	6,4	6,3	5,5	4,7	4,6	32	
34								5,6	5,5	5	4,7	3,9	34	
36								4,9	4,8	4,3	4	3,2	36	
38									4,2	3,7	3,4	2,7	38	
40									3,7	3,2	2,9	2,2	40	
42										2,7	2,4	1,8	42	
44										2,3	2	1,4	44	
46											1,6	1,1	46	
48											1,3		48	
I	0	0/0	46/0/0	92/0/0	92/0/0	92/0/0	92/0/0	92/0/0	92/0/0	92/0	92/46	92	100	I
II	0	46/0	46/0/0	46/0/0	92/0/0	92/0/0	92/92/0	92/92/46	92/92	92/92	92/92	92	100	II
III	0	0/0	0/0/0	0/0/0	0/92/0	46/92/46	46/92/92	92/92/92	92/92	92/92	92/92	92	100	III
IV	0	0/0	0/46/0	0/92/46	0/46/92	0/92/92	46/46/92	46/92/92	46/92	92/92	92	100	IV	
V	0	0/46	0/46/92	0/46/92	0/46/92	0/46/92	0/46/92	0/46/92	46/92	46/92	92	100	V	

TAB 103267

Anmerkungen zu den Traglasttabellen.

- Für die Kranberechnungen gelten die DIN-Vorschriften lt. Gesetz gemäß Bundesarbeitsblatt von 2/85: Die Traglasten DIN/ISO entsprechen den geforderten Standsicherheiten nach DIN 15019, Teil 2 und ISO 4305. Für die Stahltragwerke gilt DIN 15018, Teil 3. Die bauliche Ausbildung des Krans entspricht DIN 15018, Teil 2 sowie der F. E. M.
- Bei den DIN/ISO-Traglasttabellen sind in Abhängigkeit von der Auslegerlänge Windstärken von 5 bis 7 Beaufort zulässig.
- Die Traglasten sind in Tonnen angegeben.
- Das Gewicht des Lasthakens bzw. der Hakenflasche ist von den Traglasten abzuziehen.
- Die Ausladungen sind von Mitte Drehkranz gemessen.
- Die Traglasten für den Teleskopausleger gelten nur bei demontierter Klappspitze.
- Die 85 %-Traglasten überschreiten nicht 85 % der Kipplast. Wind und dynamische Einflüsse reduzieren die Traglast. Die 85 %-Traglasten entsprechen nicht den Sicherheitsanforderungen der EG-Maschinenrichtlinie.
- Traglaständerungen vorbehalten.
- Traglasten über 130 t (145 t bei 85 %) nur mit Zusatzeinrichtung.

Remarks referring to load charts.

- When calculating crane stresses and loads, German Industrial Standards (DIN) are applicable, in conformity with German legislation (published 2/85): The lifting capacities (stability margin) DIN/ISO are as laid down in DIN 15019, part 2, and ISO 4305. The crane's structural steel works is in accordance with DIN 15018, part 3. Design and construction of the crane comply with DIN 15018, part 2, and with F. E. M. regulations.
- For the DIN/ISO load charts, depending on jib length, crane operation may be permissible at wind speeds up to 5 resp. 7 Beaufort.
- Lifting capacities are given in metric tons.
- The weight of the hook blocks and hooks must be deducted from the lifting capacities.
- Working radii are measured from the slewing centreline.
- The lifting capacities given for the telescopic boom only apply if the folding jib is taken off.
- The 85 % lifting capacities do not exceed 85 % of the overturning load limit. Wind and dynamic influences reduce the lifting capacity. The 85 % lifting capacities do not comply with the safety requirements of the EC machine directive.
- Subject to modification of lifting capacities.
- Lifting capacities above 130 t (145 t at 85 %) only with special equipment.

Remarques relatives aux tableaux des charges.

- La grue est calculée selon normes DIN conformément au décret fédéral 2/85. Les charges DIN/ISO respectent les sécurités au basculement requises par les normes DIN 15019, partie 2 et ISO 4305. La structure de la grue est conçue selon la norme DIN 15018, partie 3. La conception générale est réalisée selon la norme DIN 15018, partie 2, ainsi que selon les recommandations de la F. E. M.
- Les charges DIN/ISO tiennent compte d'efforts au vent selon Beaufort de 5 à 7 en fonction de la longueur de flèche.
- Les charges sont indiquées en tonnes.
- Les poids du crochet ou de la moufle sont à déduire des charges indiquées.
- Les portées sont prises à partir de l'axe de rotation de la partie tournante.
- Les charges données en configuration flèche télescopiques s'entendent sans la fléchette pliante repliée contre le télescope en position route ou en position de travail en tête de télescope.
- Les charges données à 85 % ne dépassent pas 85 % des charges de basculement. Les effets du vent et les efforts dynamiques réduisent les capacités de charge. Les tableaux de charge à 85 % de la charge de basculement ne répondent pas à la directive européenne machine.
- Charges données sous réserve de modification.
- Forces de levage plus de 130 t (145 t à 85 %) seulement avec équipement supplémentaire.

Die Traglasten am Teleskopausleger. Lifting capacities on telescopic boom. Forces de levage à la flèche télescopique.

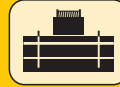
LTM 1160/2



13,2 m – 60 m






360°



11 t



 m	13,2 m	17,5 m	21,8 m	26,1 m	30,4 m	34,7 m	39 m	43,3 m	47,6 m	52 m	56,3 m	60 m	 m	
3	129												3	
3,5	117	115											3,5	
4	107	104	98	86									4	
4,5	97	96	89	81	70								4,5	
5	88	88	84	76	67	55							5	
6	74	73	64	58	54	51	46						6	
7	61	57	51	46,5	43,5	41,5	40	37					7	
8	51	46	41	37,5	35,5	34	33,5	31,5	30				8	
9	40	41	33,5	31	29,2	28,4	31	26,8	26,5	24,4			9	
10	32,5	34,5	30	25,8	26,9	24	26,6	24,9	23	22,4	19,5	15	10	
12		24,5	25,1	21	23,1	20,4	20,5	20,2	19,2	19	17,4	14,3	12	
14		18,2	18,8	18,5	18,3	17,9	16,4	17,2	16,2	15,3	14	13,3	14	
16			15,1	16	14,8	14,8	14,7	14,3	13,3	12,5	11,3	11	16	
18			12,1	12,9	12,1	12,7	12,5	11,9	11	10,4	9,3	9	18	
20				10,7	9,9	11,1	10,6	10,1	9,2	8,6	7,6	7,4	20	
22				8,9	9	9,3	9	8,5	7,7	7,2	6,3	6,1	22	
24					7,6	7,9	7,6	7,3	6,5	6	5,1	5	24	
26					6,4	6,7	6,4	6,2	5,5	5	4,2	4,1	26	
28						5,7	5,4	5,2	4,6	4,2	3,3	3,2	28	
30						4,8	4,5	4,4	3,7	3,3	2,6	2,5	30	
32						4,1	3,8	3,6	3	2,7	2	1,9	32	
34							3,2	3,1	2,5	2,1	1,5		34	
36							2,7	2,5	2	1,7			36	
38								2,1	1,6	1,3			38	
40								1,7	1,2				40	
 %	I	0	0/0	46/0/0	92/0/0	92/0/0	92/0/0	92/0/0	92/0/0	92/0	92/46	92	100	I
	II	0	46/0	46/0/0	46/0/0	92/0/0	92/0/0	92/92/0	92/92/46	92/92	92/92	92	100	II
	III	0	0/0	0/0/0	0/0/0	0/92/0	46/92/46	46/92/92	92/92/92	92/92	92/92	92	100	III
	IV	0	0/0	0/46/0	0/92/46	0/46/92	0/92/92	46/46/92	46/92/92	46/92	92/92	92	100	IV
	V	0	0/46	0/46/92	0/46/92	0/46/92	0/46/92	0/46/92	46/92	46/92	92	100	100	V

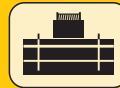
TAB 103268



13,2 m – 60 m






360°



0 t



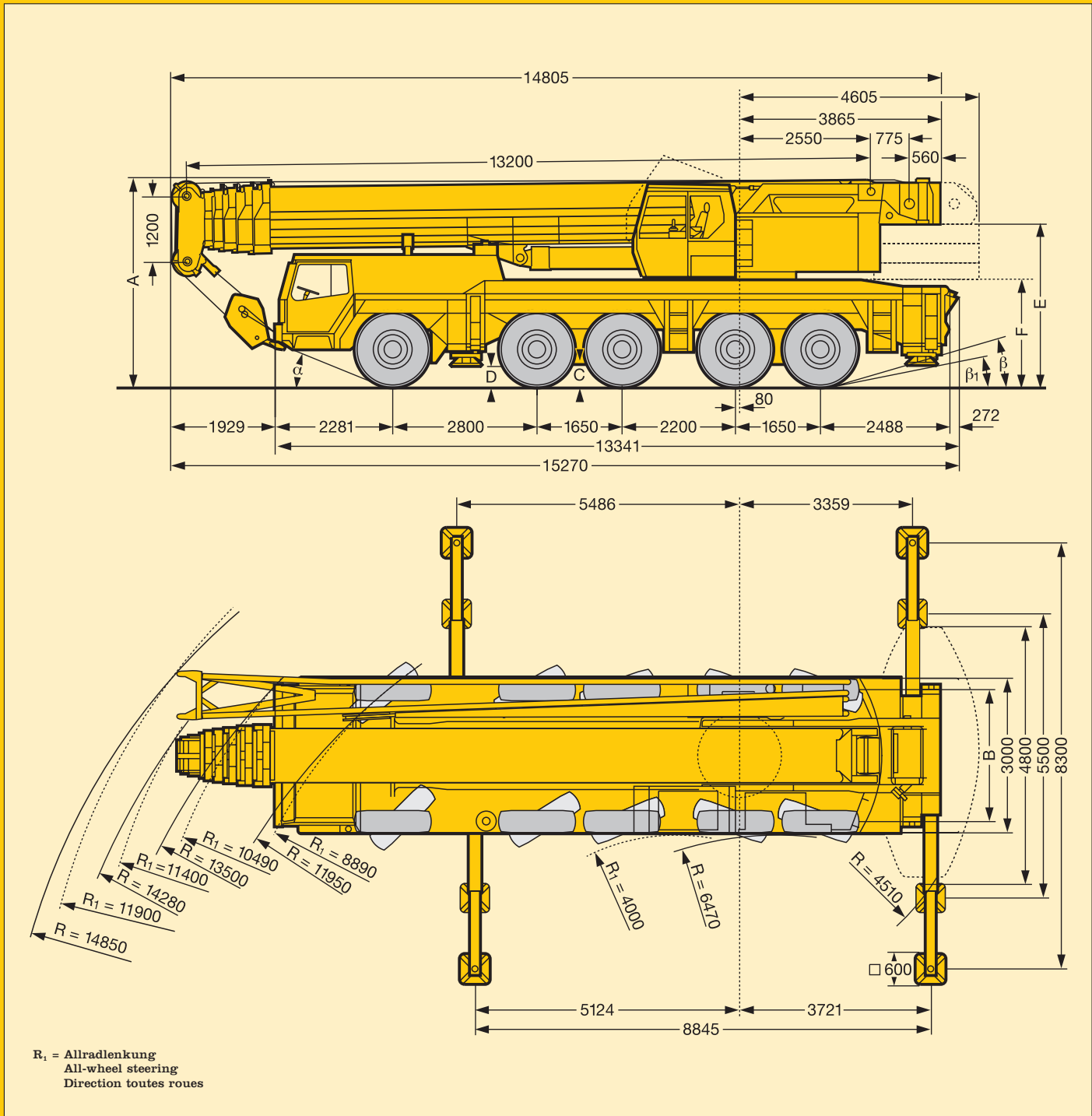
 m	13,2 m	17,5 m	21,8 m	26,1 m	30,4 m	34,7 m	39 m	43,3 m	47,6 m	52 m	56,3 m	60 m	 m	
3	126												3	
3,5	115	114											3,5	
4	103	103	95	81									4	
4,5	93	92	77	67	60								4,5	
5	84	75	64	57	51	47							5	
6	62	55	47	41,5	38,5	35,5	37,5						6	
7	47	45	38,5	31	35	30,5	30	28,8					7	
8	36	35,5	33	28,4	29,1	27,9	24,8	24,6	23,4				8	
9	28,2	28,6	27,1	26,2	24,3	23,5	22,9	21,7	20	18,6			9	
10	22	23,8	23,3	23,2	20,6	21	19,9	18,7	17,2	16,1	14,5	13,9	10	
12		16,5	17,3	17,4	16,5	16,3	15,2	14,3	13,1	12,3	10,9	10,5	12	
14		11,9	12,9	13,5	13,1	12,8	11,9	11,3	10,2	9,5	8,3	8	14	
16			9,8	10,7	10,5	10,3	9,5	9	8,1	7,5	6,4	6,2	16	
18			7,4	8,4	8,4	8,3	7,7	7,2	6,4	5,9	4,9	4,7	18	
20				6,6	6,8	6,8	6,2	5,8	5,1	4,6	3,6	3,5	20	
22				5,3	5,4	5,6	5	4,7	4	3,5	2,6	2,5	22	
24					4,3	4,5	4	3,7	3,1	2,6			24	
26					3,4	3,6	3,2	2,9	2,3	1,9			26	
28						2,9	2,5	2,3					28	
30						2,2	1,9	1,7					30	
32						1,7	1,4						32	
 %	I	0	0/0	46/0/0	92/0/0	92/0/0	92/0/0	92/0/0	92/0/0	92/0	92/46	92	100	I
	II	0	46/0	46/0/0	46/0/0	92/0/0	92/0/0	92/92/0	92/92/46	92/92	92/92	92	100	II
	III	0	0/0	0/0/0	0/0/0	0/92/0	46/92/46	46/92/92	92/92/92	92/92	92/92	92	100	III
	IV	0	0/0	0/46/0	0/92/46	0/46/92	0/92/92	46/46/92	46/92/92	46/92	92/92	92	100	IV
	V	0	0/46	0/46/92	0/46/92	0/46/92	0/46/92	0/46/92	46/92	46/92	92	100	100	V

TAB 103269

Couple de charge maxi.: 539 tm.

Die Maße. Dimensions. Encombrement.

LTM 1160/2



	Maße / Dimensions / Encombrement mm										
	A	A 150mm*	B	C	D	E	F	α	β	β ₁	
14.00 R 25	3950	3800	2612	420	325	3020	2070	21°	14°	9°	
16.00 R 25	4000	3850	2560	470	375	3070	2120	23°	16°	11°	

* abgeseht / lowered / abaissé