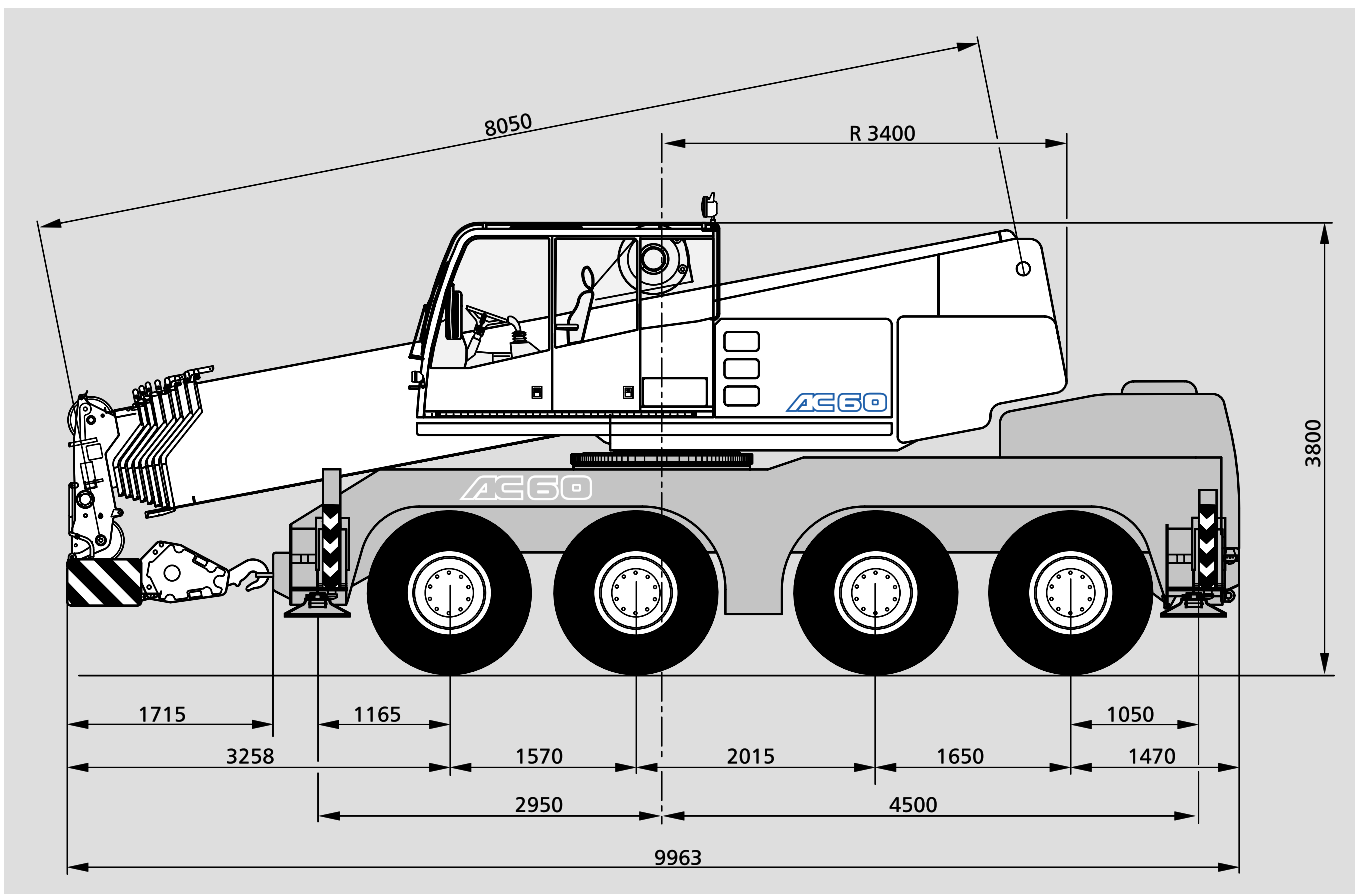
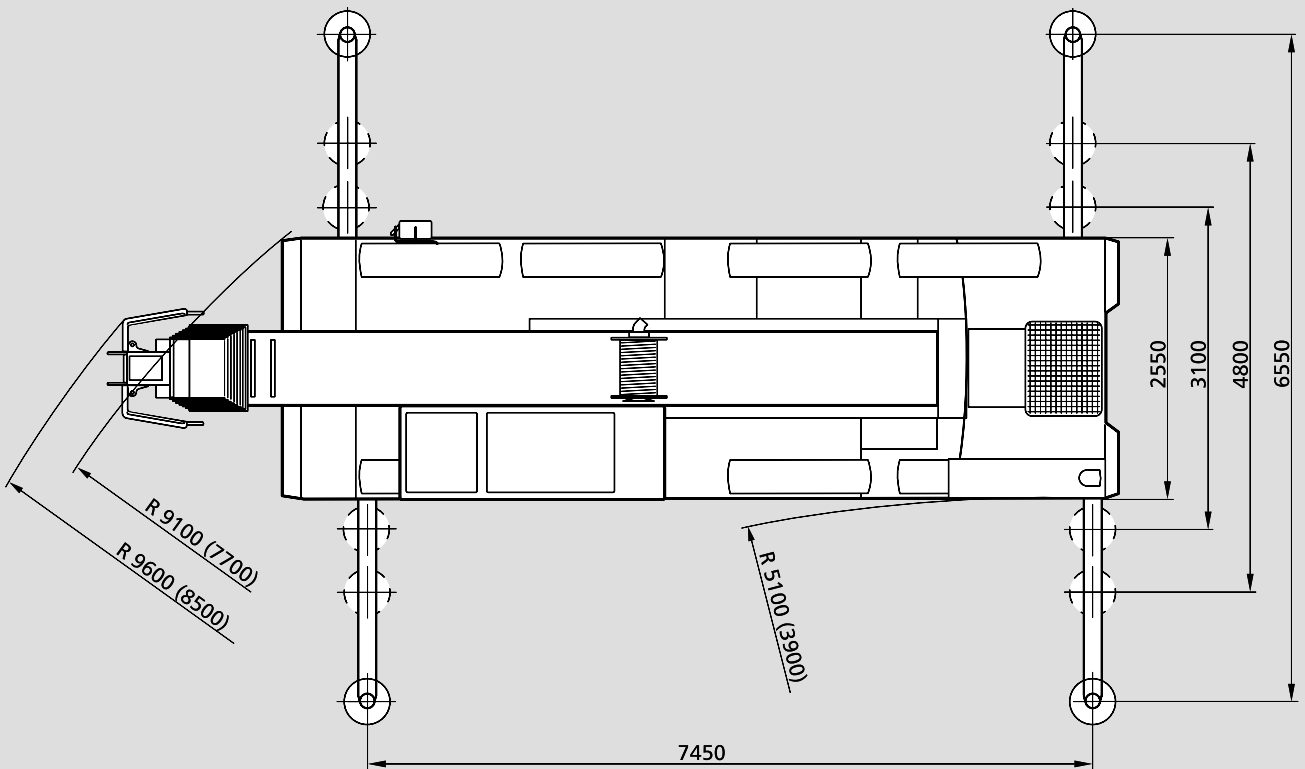
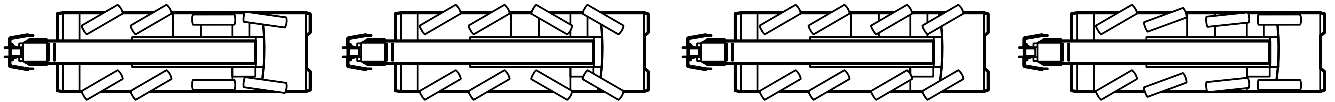


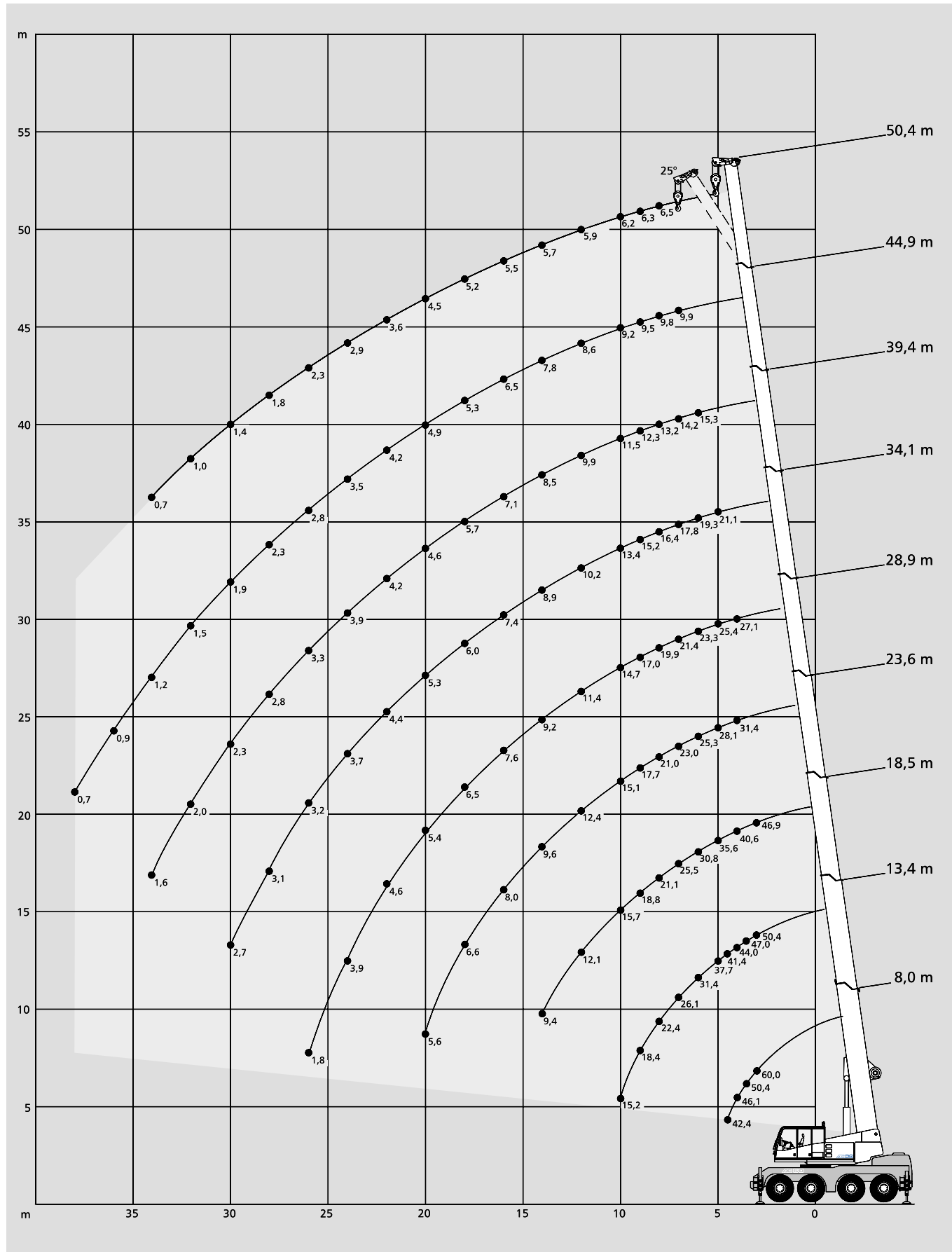
Dimensions Abmessungen Encombrement





- () with independent rear axle steering
- () mit unabhängiger Hinterachslenkung
- () avec direction indépendante des essieux AR

Working ranges main boom Arbeitsbereiche Hauptausleger Portées flèche principale



Lifting capacities main boom

Tragfähigkeiten Hauptausleger

Capacités de levage flèche principale

10 t		7,45 x 6,55 m									360°		DIN/ISO
Radius Ausladung		Main boom · Hauptausleger · Flèche principale										Radius Ausladung	
Portée	m	8,0	13,4	18,5	23,6	28,9	34,1	39,4	44,9	50,4	Portée	m	
	t	t	t	t	t	t	t	t	t	t		t	
2,5		70,0**	-	-	-	-	-	-	-	-		2,5	
3		60,0*	-	-	-	-	-	-	-	-		3	
3		54,8	50,6	47,1	-	-	-	-	-	-		3	
3,5		50,0	47,1	43,9	-	-	-	-	-	-		3,5	
4		45,8	44,1	40,7	31,7	-	-	-	-	-		4	
4,5		42,0	41,2	38,2	29,9	-	-	-	-	-		4,5	
5		-	37,6	35,6	28,2	25,7	-	-	-	-		5	
6		-	31,3	30,8	25,3	23,5	-	-	-	-		6	
7		-	26,0	25,4	23,0	21,6	17,7	-	-	-		7	
8		-	22,5	21,5	21,1	19,9	16,4	-	-	-		8	
9		-	18,6	19,0	18,1	17,3	15,2	12,3	-	-		9	
10		-	15,5	15,9	15,2	15,0	13,7	11,5	-	-		10	
12		-	-	12,3	12,2	12,2	10,6	10,1	8,7	-		12	
14		-	-	9,6	9,5	9,4	8,9	8,5	7,7	6,1		14	
16		-	-	-	8,2	7,6	7,6	7,3	6,8	5,8		16	
18		-	-	-	6,8	6,7	6,2	5,9	5,6	5,5		18	
20		-	-	-	5,7	5,6	5,4	4,8	4,9	4,7		20	
22		-	-	-	-	4,7	4,6	4,2	4,4	3,9		22	
24		-	-	-	-	4,0	3,9	3,9	3,6	3,1		24	
26		-	-	-	-	-	3,3	3,5	3,0	2,5		26	
28		-	-	-	-	-	3,1	2,9	2,5	2,0		28	
30		-	-	-	-	-	2,8	2,5	2,1	1,6		30	
32		-	-	-	-	-	-	2,1	1,7	1,2		32	
34		-	-	-	-	-	-	1,8	1,4	0,9		34	
36		-	-	-	-	-	-	1,5	1,1	0,6		36	
38		-	-	-	-	-	-	-	0,8	-		38	
40		-	-	-	-	-	-	-	0,6	-		40	
Capacities · Traglast Charges ¹⁾		30,7	13,0	7,2	4,7	2,9	-	-	-	-	Capacities · Traglast Charges ¹⁾		

10 t		7,45 x 4,80 m									360°		DIN/ISO
Radius Ausladung		Main boom · Hauptausleger · Flèche principale										Radius Ausladung	
Portée	m	8,0	13,4	18,5	23,6	28,9	34,1	39,4	44,9	50,4	Portée	m	
	t	t	t	t	t	t	t	t	t	t		t	
3		49,6	48,7	47,1	-	-	-	-	-	-		3	
3,5		44,8	43,8	43,9	-	-	-	-	-	-		3,5	
4		40,7	39,9	38,4	31,7	-	-	-	-	-		4	
4,5		37,1	37,4	32,4	29,6	-	-	-	-	-		4,5	
5		-	32,2	27,9	25,9	23,5	-	-	-	-		5	
6		-	23,0	23,6	20,9	18,9	-	-	-	-		6	
7		-	17,3	18,6	18,4	17,0	13,7	-	-	-		7	
8		-	13,6	14,8	14,7	14,4	12,7	-	-	-		8	
9		-	11,1	12,2	12,8	12,1	11,6	10,5	-	-		9	
10		-	9,2	10,2	10,8	10,3	10,2	9,2	-	-		10	
12		-	-	7,5	8,0	8,0	7,9	7,1	6,9	-		12	
14		-	-	5,8	6,3	6,2	6,1	5,9	5,9	4,9		14	
16		-	-	-	5,0	4,9	5,1	5,0	4,7	3,9		16	
18		-	-	-	4,1	4,0	4,3	4,1	3,7	3,1		18	
20		-	-	-	3,4	3,3	3,6	3,4	3,0	2,5		20	
22		-	-	-	-	2,7	3,0	2,8	2,5	1,9		22	
24		-	-	-	-	2,3	2,5	2,3	2,0	1,5		24	
26		-	-	-	-	-	2,2	1,9	1,6	1,1		26	
28		-	-	-	-	-	1,8	1,6	1,2	0,7		28	
30		-	-	-	-	-	1,6	1,3	0,9	-		30	
32		-	-	-	-	-	-	1,0	0,6	-		32	
34		-	-	-	-	-	-	0,8	-	-		34	
36		-	-	-	-	-	-	-	-	-		36	
Capacities · Traglast Charges ¹⁾		30,7	8,6	4,8	3,1	1,8	-	-	-	-	Capacities · Traglast Charges ¹⁾		

Remarks · Bemerkungen · Remarques

- | | | |
|--------------------|---|---------------------------|
| * 180° over front | ** 0° over rear and hoist rope reeving 1 x 13 | 1) flat boom |
| * 180° nach vorne | ** 0° nach hinten und Hubseileinscherung 1 x 13 | 1) horizontal |
| * 180° sur l'avant | ** 0° sur l'arrière et mouflage du câble de levage 1 x 13 | 1) flèche à l'horizontale |